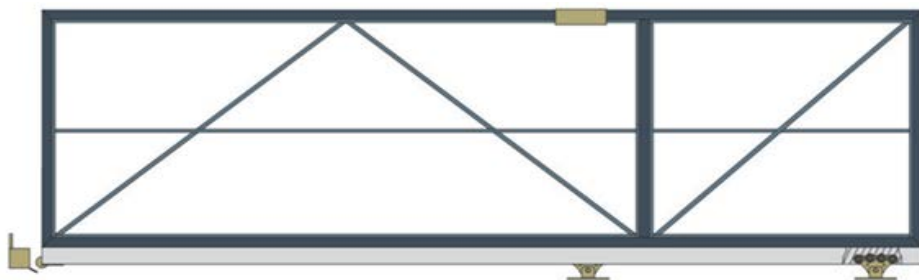


Откатные консольные ворота «STILTOR» серия «ПРОФ 0»



[Оглавление](#)



[Доставка](#)

Без окрашивания и без обшивки

В/Ш	ЭКО					НОРМА						
	3500	3750	4000	4250	4500	4500	4750	5000	5250	5500	5750	6000
1800	22693	23627	24561	25495	26429	51584	53171	54759	56347	57934	59522	61109
2000	23347	24281	25308	26242	27269	52331	54012	55599	57187	58868	60456	62043
2200	24001	25028	26055	27083	28016	53171	54852	56440	58121	59802	61390	63070
2400	24748	25775	26802	27830	28857	54012	55693	57374	59055	60642	62323	64004
2600	25402	26522	27550	28577	29697	54759	56533	58214	59895	61576	63351	65032
2800	26149	27176	28297	29417	30445	55599	57374	59055	60829	62510	64285	66059
3000	26802	27923	29044	30164	31285	56440	58214	59989	61670	63444	65218	66993

ГРАНД

В/Ш	6250	6500	6750	7000	7250	7500	7750	8000	8250	8500	8750	9000
1800	123926	126915	129903	132891	135880	138868	141857	144845	147834	150822	153810	156799
2000	125047	128035	131024	134105	137094	140176	143164	146153	149234	152223	155211	158293
2200	126167	129156	132238	135320	138308	141390	144472	147460	150542	153624	156612	159694
2400	127195	130277	133452	136534	139615	142697	145779	148861	151943	155024	158106	161188
2600	128315	131491	134572	137654	140829	143911	146993	150168	153250	156332	159507	162589
2800	129436	132611	135786	138868	142043	145125	148300	151476	154557	157733	160908	163990
3000	130557	133732	136907	140082	143258	146433	149608	152783	155958	159134	162309	165484

С окрашиванием и без обшивки

В/Ш	ЭКО					НОРМА						
	3500	3750	4000	4250	4500	4500	4750	5000	5250	5500	5750	6000
1800	33246	34554	35861	37262	38569	63724	65685	67647	69608	71569	73530	75491
2000	34554	35954	37355	38756	40157	65312	67273	69328	71382	73437	75491	77546
2200	35861	37262	38756	40250	41745	66806	68954	71102	73156	75304	77452	79600
2400	37075	38663	40250	41745	43332	68394	70635	72783	75024	77172	79413	81561
2600	38383	40064	41651	43239	44920	69981	72316	74557	76799	79040	81281	83616
2800	39690	41371	43052	44733	46507	71569	73904	76238	78573	80908	83242	85577
3000	40997	42772	44546	46321	48095	73156	75585	78013	80441	82775	85204	87632

ГРАНД

В/Ш	6250	6500	6750	7000	7250	7500	7750	8000	8250	8500	8750	9000
1800	138775	142137	145499	148861	152223	155678	159040	162402	165764	169126	172488	175943
2000	140923	144378	147834	151289	154744	158200	161655	165110	168566	172021	175476	178938
2200	143071	146619	150168	153717	157172	160721	164270	167725	171274	174823	178371	181827
2400	145312	148861	152503	156052	159694	163243	166885	168848	174076	177624	181267	184815
2600	147460	151102	154838	158480	162122	165764	169500	173142	176784	180519	184162	187804
2800	149608	153343	157079	160908	164643	168379	172114	175850	179586	183321	187057	190792
3000	151849	155678	159414	163243	167071	170900	174729	178558	182294	186123	189952	193781

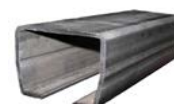
Замена стандартных комплектующих на:

	"ЭКО"	"НОРМА"	"ГРАНД"
СА 4 RPSE/RS/RMS (Италия)	8777	11906	18317



Замена стандартной балки несущей на:

	"ЭКО"	"НОРМА"	"ГРАНД"
GIPI 4 RM 6 (Италия)	-	-	20606
GIPI 4 RP R (Австрия)	3358	-	-



Стандартная комплектация

Артикул	Наименование		ЭКО
TR 60x40	труба профильная 60x40 мм для изготовления каркаса	м	+
TR 30x15	труба профильная 30x15 мм для крепл. материала обшивки	м	+
CA4RPS Rm	тележка несущая малая	шт	2
GIPI4RPRUS 6	балка несущая	м	до 6
41BS R	ролик концевой с торцевой заглушкой	шт	1
50B R	ловушка нижняя	шт	1
2RP R	кронштейн направляющий	шт	1
60B R	кронштейн для крепления нижней ловушки	шт	1
153B R	заглушка торцевая малая	шт	1

Артикул	Наименование		НОРМА
TR 60x40	труба профильная 60x40 мм для изготовления каркаса	м	+
TR 30x15	труба профильная 30x15 мм для крепл. материала обшивки	м	+
CA4RS R	тележка несущая средняя	шт	2
GIPI4RG RUS 7	балка несущая	м	до 9
41PS R	ролик концевой с торцевой заглушкой	шт	1
50P R	ловушка нижняя	шт	1
2RG R	кронштейн направляющий	шт	1
60B R	кронштейн для крепления нижней ловушки	шт	1
153P R	заглушка торцевая средняя	шт	1

Артикул	Наименование		ГРАНД
TR 80x40	труба профильная 80x40 мм для изготовления каркаса	м	+
TR 40x20	труба профильная 40x20 мм для крепл. материала обшивки	м	+
CA4RMS R	тележка несущая большая	шт	2
GIPI4RM 2R	балка несущая	м	до 12
41GS R	ролик концевой с торцевой заглушкой	шт	1
50G R	ловушка нижняя	шт	1
4RG R	кронштейн направляющий	шт	1
60B R	кронштейн для крепления нижней ловушки	шт	1

Дополнительная комплектация

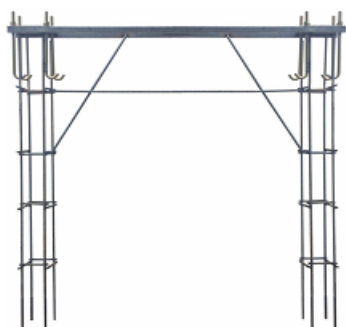
Артикул	Наименование		Цена, руб.
50TR 100x50	труба 100x50 (до 2,5 м высотой) с крепёжом и крышкой пластиковой прямоугольной CAP39RN	шт	3509
50TR 100x50	труба 100x50 (до 3,0 м высотой) с крепёжом и крышкой пластиковой прямоугольной CAP39RN	шт	4193
50L R	ловушка верхняя	шт	816
M28P45 R	ручка с крепёжной пластиной	шт	483
	проушины для навесного замка	пара	317

Монтаж

	Цена, руб.
Ворот до 8 м ²	11 550р.
Ворот свыше 8 м ²	1460р./м ²
Электропривода (зубчатая линейка установлена на заводе)	6 435р.
Электропривода (зубчатая линейка монтируется на месте)	8 085р.
Элементов безопасности	2 035р.
Фундамент для откатных ворот, закладная, швеллер (м.п.) не менее 2 м	14 630р.
Фундамент для откатных ворот, закладная PF/B (м.п.) не менее 2	11 000р.

Закладные под фундамент

	Цена, руб.
PF/B R 3500 для проёма шириной до 3500мм	3 300
PF/B R 4000 для проёма шириной до 4000мм	3 850
PF/B R 4500 для проёма шириной до 4500мм	4 400



Кольца и пики

	Цена, руб.
Пики	1 742 р/ м.п.
Кольца (1 ряд)	2 772 р/ м.п.
Обрешетка TR 30x15 шаг 150 мм высота до 300мм	1 742 р/ м.п.

